

OptiPlex 3050 Small Form Factor

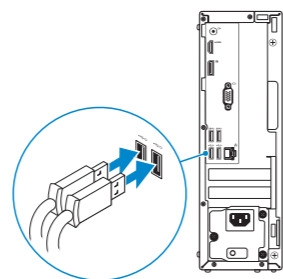
Quick Start Guide

Hurtig startguide
Pikaopas
Hurtigstart
Snabbstartguide



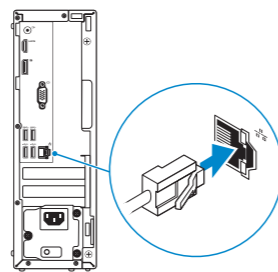
1 Connect the keyboard and mouse

Tilslut tastatur og mus
Liitä näppäimistö ja hiiri
Slik kobler du til tastaturet og musa
Anslut tangentbordet och musen



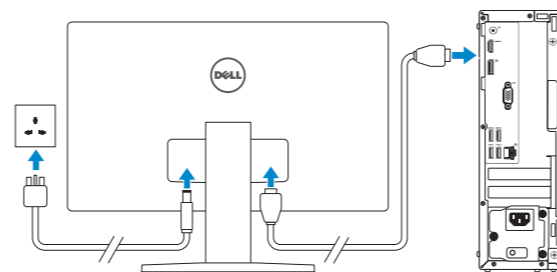
2 Connect the network cable — optional

Tilslut netværkskablet — valgfrit
Liitä verkkokaapeli – valinnainen
Slik kobler du til nettverkskabelen — tilleggststyr
Anslut nätverkskabeln — valfritt



3 Connect the display

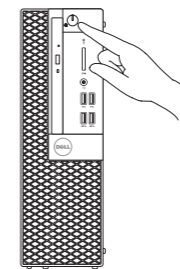
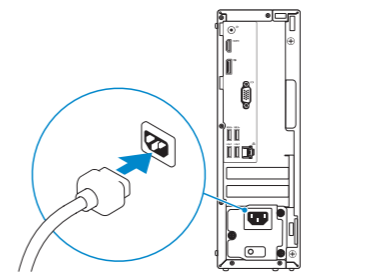
Tilslut skærmen
Liitä näyttö
Slik kobler du til skjermen
Anslut bildskärmen



- NOTE:** If you ordered your computer with a discrete graphics card, connect the display to the discrete graphics card.
- BEMÆRK:** Hvis du bestilte din computer med et diskret grafik kort, tilslut skærmen til det diskrete grafik kort.
- HUOMAUTUS:** Jos tilasit tietokoneen erillisellä näyttöohjainkortilla, liitä näyttö erilliseen näyttöohjainkorttiin.
- MERK:** Hvis du bestilte et diskret grafik kort sammen med datamaskinen, må du koble skjermen til det diskrete grafik kortet.
- ANMÄRKNING:** Om du beställde datorn med ett separat grafik kort ansluter du bildskärmen till det separata grafik kortet.

4 Connect the power cable and press the power button

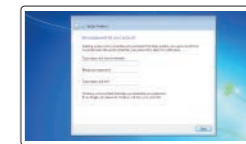
Tilslut strømkablet og tryk på tænd/sluk-knappen.
Kytke virtajohto ja paina virtapainiketta
Slik kobler du til strømkabelen og trykker på strømknappen
Anslut strömkabeln och tryck på strömbrytaren



5 Finish operating system setup

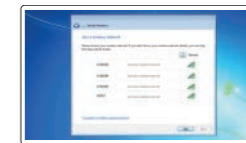
Afslut konfiguration af operativsystem
Suorita käyttöjärjestelmän asennus loppuun
Fullfør oppsett av operativsystemet
Slutför installationen av operativsystemet

Windows 7



Set a password for Windows

Opret adgangskode til Windows
Määritä Windowsin salasana
Still inn et passord til Windows
Ställ in ett lösenord för Windows



Connect to your network

Opret forbindelse til netværket
Muodosta verkkoyhteys
Koble deg til nettverket ditt
Anslut till ditt nätverk

- NOTE:** If you are connecting to a secured wireless network, enter the password for the wireless network access when prompted.

- BEMÆRK:** Hvis du tilslutter til et sikret trådløst netværk, indtast adgangskoden til det trådløse netværk når du bliver bedt om det.
- HUOMAUTUS:** Jos muodostat yhteyttä suojattuun langattomaan verkkoon, anna langattoman verkon salasana kun sitä pyydetään.
- MERK:** Hvis du skal koble til deg et sikkert trådløst nettværk, skal du angi passordet som brukes for å få tilgang til det trådløse nettværket, når du blir bedt om det.
- ANMÄRKNING:** Om du ansluter till ett säkert trådlöst nätverk, ange lösenordet för trådlös nätverksåtkomst när du ombeds göra det.



Protect your computer

Beskyt din computer
Suojaa tietokoneesi
Beskytt datamaskinen
Skydda din dator

Ubuntu

Follow the instructions on the screen to finish setup.

Følg instruksjonerne på skærmen for at afslutte opsætning.
Suorita asennus loppuun noudattamalla näytön ohjeita.
Følg instruksene i skjermen for å gjøre ferdig oppsettet.
Slutför inställningen genom att följa anvisningarna på skärmen.

Product support and manuals

Produktsupport og manualer
Tuotetuki ja käyttöoppaat
Produktsupport og -håndbøger
Produktsupport och handböcker

Contact Dell

Kontakt Dell | Ota yhteyttä Delliin
Kontakt Dell | Kontakta Dell

Regulatory and safety

Lovgivningsmæssigt og sikkerhed
Säädöstenmukaisuus ja turvallisuus
Lovpålagte forhold og sikkerhet
Reglering och säkerhet

Regulatory model

Regulatorisk model | Säädösten mukainen malli
Regulerende modell | Regleringsmodell

Regulatory type

Regulatorisk type | Säädösten mukainen tyyppi
Regulerende type | Regleringstyp

Computer model

Computermodell | Tietokoneen malli
Datamaskinmodell | Datormodell

[Dell.com/support](https://www.dell.com/support)

[Dell.com/support/manuals](https://www.dell.com/support/manuals)

[Dell.com/support/windows](https://www.dell.com/support/windows)

[Dell.com/contactdell](https://www.dell.com/contactdell)

[Dell.com/regulatory_compliance](https://www.dell.com/regulatory_compliance)

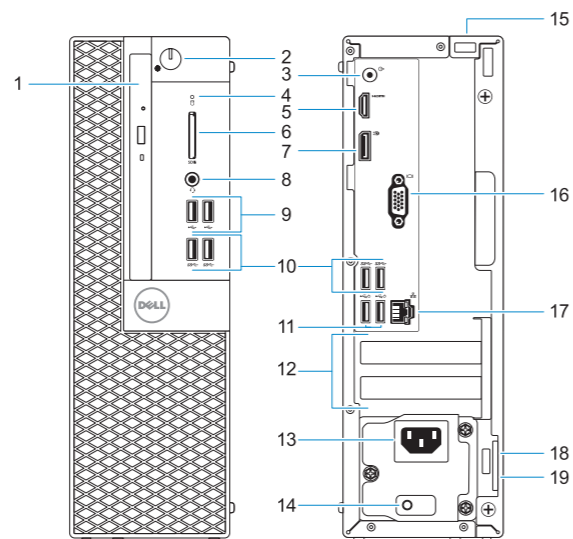
D11S

D11S002

OptiPlex 3050 SFF

Features

[Egenskaber](#) | [Ominaisuudet](#) | [Funksjoner](#) | [Funktioner](#)



1. Optical drive (optional)
2. Power button and power light
3. Line-out port
4. Hard drive activity light
5. HDMI port
6. Memory card reader (optional)
7. DisplayPort
8. Headset port
9. USB 2.0 ports
10. USB 3.0 ports
11. USB 2.0 ports (supports Smart Power On)

12. Expansion card slots
13. Power connector port
14. Power supply diagnostic light
15. Screw
16. VGA port (optional)
17. Network port
18. Kensington security cable slot
19. Padlock ring

1. Optinen asema (lisävaruste)
2. Virtapainike ja virran merkkivalo
3. Lähtöliitäntäportti
4. Kiintolevyn toimintavalo
5. HDMI-portti
6. Muistikortinlukija (lisävaruste)
7. DisplayPort
8. Kuulokeliitäntä
9. USB 2.0 -portit
10. USB 3.0 -portit
11. USB 2.0 -portit (tukee Smart Power On -ominaisuutta)

12. Laajennuskorttipaikat
13. Virtaliitäntä
14. Virtalähteen diagnostiikkamerkkivalo
15. Ruuvi
16. VGA-portti (lisävaruste)
17. Verkkoportti
18. Kensington-suojakaapelin paikka
19. Riippulukkoreenkaat

1. Optisk enhet (tillval)
2. Strömbrytare och strömindikator
3. Linjeutgångsport
4. Indikator för harddiskaktivitet
5. HDMI-port
6. Minneskortläsare (tillval)
7. DisplayPort
8. Hörlursport
9. USB 2.0-portar
10. USB 3.0-portar
11. USB 2.0-portar (stöd för Smart Power On)
12. Kortplatser för expansionskort
13. Strömkontaktspport
14. Diagnostiklampa för strömförsörjning
15. Skruv
16. VGA-port (tillval)
17. Nätverksport
18. Kensington-uttag för säkerhetskabel
19. Hänglåsring

1. Optisk drev (valgfrit tilbehør)
2. Tænd/sluk-knap og strømindikator
3. Port til udgående linje
4. Indikator for harddiskaktivitet
5. HDMI-port
6. Hukommelseskortlæser (valgfrit tilbehør)
7. DisplayPort
8. Headset-port
9. USB 2.0-porte
10. USB 3.0-porte
11. USB 2.0-porte (understøtter Smart Power On)

12. Slot til udvidelseskort
13. Strømtikport
14. Diagnosticeringsindikator for strømforsyning
15. Skue
16. VGA-port (valgfrit tilbehør)
17. Netværksport
18. Kensington sikkerhedskabelslot
19. Øje til hængelås

1. Optisk stasjon (tilleggsutstyr)
2. Strømknapp og -lampe
3. Linje ut-port
4. Aktivitetslampe for harddisk
5. HDMI-port
6. Minnekortleser (tilleggsutstyr)
7. DisplayPort
8. Hodetelefonport
9. USB 2.0-porter
10. USB 3.0-porter
11. USB 2.0-porter (støtter Smart-strøm på)

12. Utvidelseskortspor
13. Strømkontaktport
14. Diagnoselys for strømforsyning
15. Skruer
16. VGA-port (tilleggsutstyr)
17. Nettverksport
18. Spor til Kensington-sikkerhetskabel
19. Hengelåsring



0JH04JA00